

Technisches Datenblatt



Produktmerkmale

Fritteuse elektrisch doppelt 0,74 kW/l, 11+11 l Tisch mit Auslass 400 V

Modell

SAP -Code

00020290



- Beckenvolumen [l]: 11 + 11
- Abfluss: Ja
- Maximale Gerätetemperatur [° C]: 190
- Mindestvorrichtungstemperatur [° C]: 50
- Material: AISI 430
- Heizort: innen
- Anzahl der Körbe: 2
- Korbgröße [mm]: 4x 132 x 235 x 195

SAP -Code	00020290	Wird geladen	400 V / 3N - 50 Hz
Netzbreite [MM]	750	Beckenvolumen [l]	11 + 11
Nettentiefe [MM]	515	Anzahl der Becken	2
Nettohöhe [MM]	440	Anzahl der Körbe	2
Nettogewicht / kg]	22.00	Korbgröße [mm]	4x 132 x 235 x 195
Power Electric [KW]	8.100		

Technisches Datenblatt



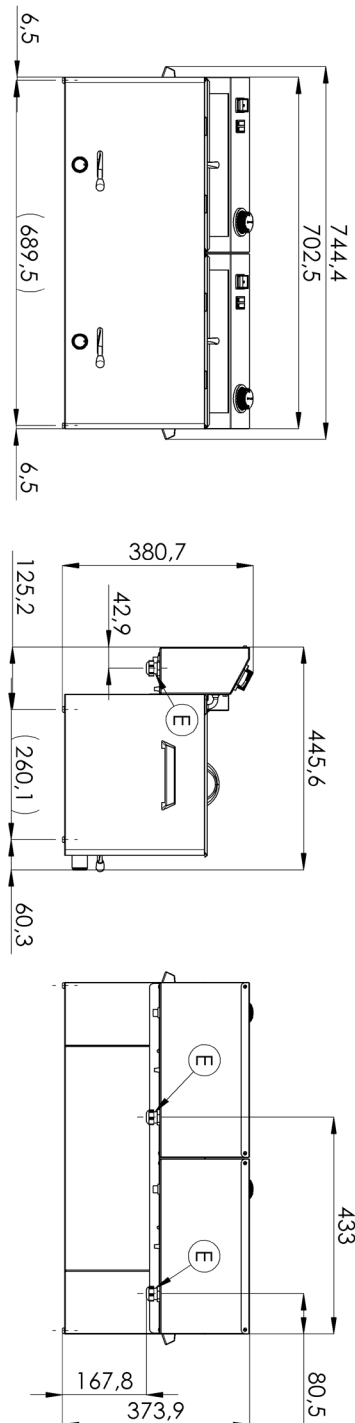
Technische Zeichnung

Fritteuse elektrisch doppelt 0,74 kW/l, 11+11 l Tisch mit Auslass 400 V

Modell

SAP -Code

00020290



Technisches Datenblatt



technische Parameter

Fritteuse elektrisch doppelt 0,74 kW/l, 11+11 l Tisch mit Auslass 400 V

Modell

SAP -Code

00020290

1. SAP -Code:

00020290

2. Netzbreite [MM]:

750

3. Nettentiefe [MM]:

515

4. Nettohöhe [MM]:

440

5. Nettogewicht / kg]:

22.00

6. Bruttobreite [MM]:

760

7. Grobtiefe [MM]:

525

8. Bruttohöhe [MM]:

450

9. Bruttogewicht [kg]:

25.00

10. Gerätetyp:

Elektrisches Gerät

11. Konstruktionstyp des Geräts:

Tischgerät

12. Power Electric [KW]:

8.100

13. Wird geladen:

400 V / 3N - 50 Hz

14. Die Außenfarbe des Geräts:

Edelstahl

15. Material:

AISI 430

16. Indikatoren:

Betrieb und Heizen

17. Geräteheiztyp:

direkt

18. Standardausrüstung für das Gerät:

Deckel + Korb

19. Beckenvolumen [l]:

11 + 11

20. Volumenkapazität des Behälters [l]:

11.00

21. Maximale Gerätetemperatur [° C]:

190

22. Mindestvorrichtungstemperatur [° C]:

50

23. Sicherheitselement:

Sicherheitsthermostat

24. Sicherheitsthermostat bis zu x ° C:

235

25. Verstellbare Füße:

Nein

26. Anzahl der Körbe:

2

27. Anzahl der Becken:

2

28. Korbgröße [mm]:

4x 132 x 235 x 195

Technisches Datenblatt



technische Parameter

Fritteuse elektrisch doppelt 0,74 kW/l, 11+11 l Tisch mit Auslass 400 V

Modell

SAP -Code

00020290

29. Abfluss:

Ja

31. Heizort:

innen

30. Anzahl der GN / en:

2